

# Volkswagen T4, (rok prod.09/1990-12/1995),

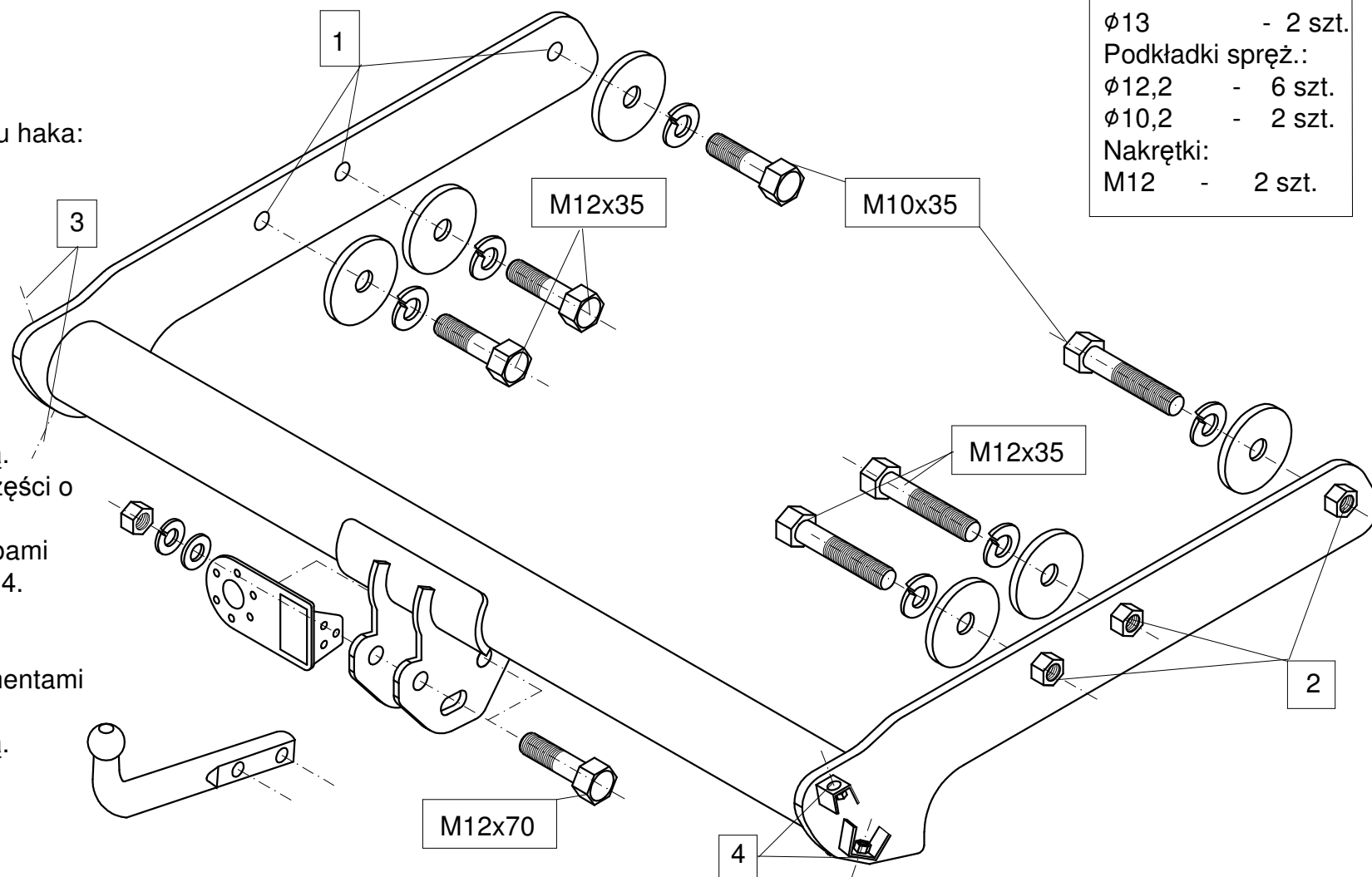
HAK-POLY  
BIZUB

## Zestaw śrubowy:

|                   |          |
|-------------------|----------|
| Śruby:            |          |
| M12x35-8.8        | - 4 szt. |
| M12x70-8.8        | - 2 szt. |
| M10x35-8.8        | - 2 szt. |
| Podkładki:        |          |
| Ø10,5xØ30         | - 2 szt. |
| Ø13xØ35           | - 4 szt. |
| Ø13               | - 2 szt. |
| Podkładki spręż.: |          |
| Ø12,2             | - 6 szt. |
| Ø10,2             | - 2 szt. |
| Nakrętki:         |          |
| M12               | - 2 szt. |

Kolejność czynności przy montażu haka:

- Zdjąć zderzak.
- Wykręcić z podłużnic uchwyty mocowania zderzaka.
- Wsunąć hak do podłużnic.
- Poprzez otwory 1,2 w haku i podłużnicach skręcić hak z podłużnicą śrubami M12X35.
- Podłączyć instalację elektryczną.
- Wyciąć zderzak w jego dolnej części o wymiarach 70X52 mm.
- Przykręcić zderzak do haka śrubami M8X35 (z demontażu) w pkt. 3 i 4.
- Przykręcić kulę i blachę gniazda elektrycznego śrubami M12X70.
- Przykręcić wszystkie śruby momentami wg tabeli.
- Podłączyć instalację elektryczną.



Moment skręcający dla śrub i nakrętek: M8 - 25Nm; M10 - 55Nm; M12 - 85Nm; M16 - 195Nm.