

# Peugeot 3008, MPV

## Rok prod: 06.2009-08.2016

bozub

### Instrukcja montażu:

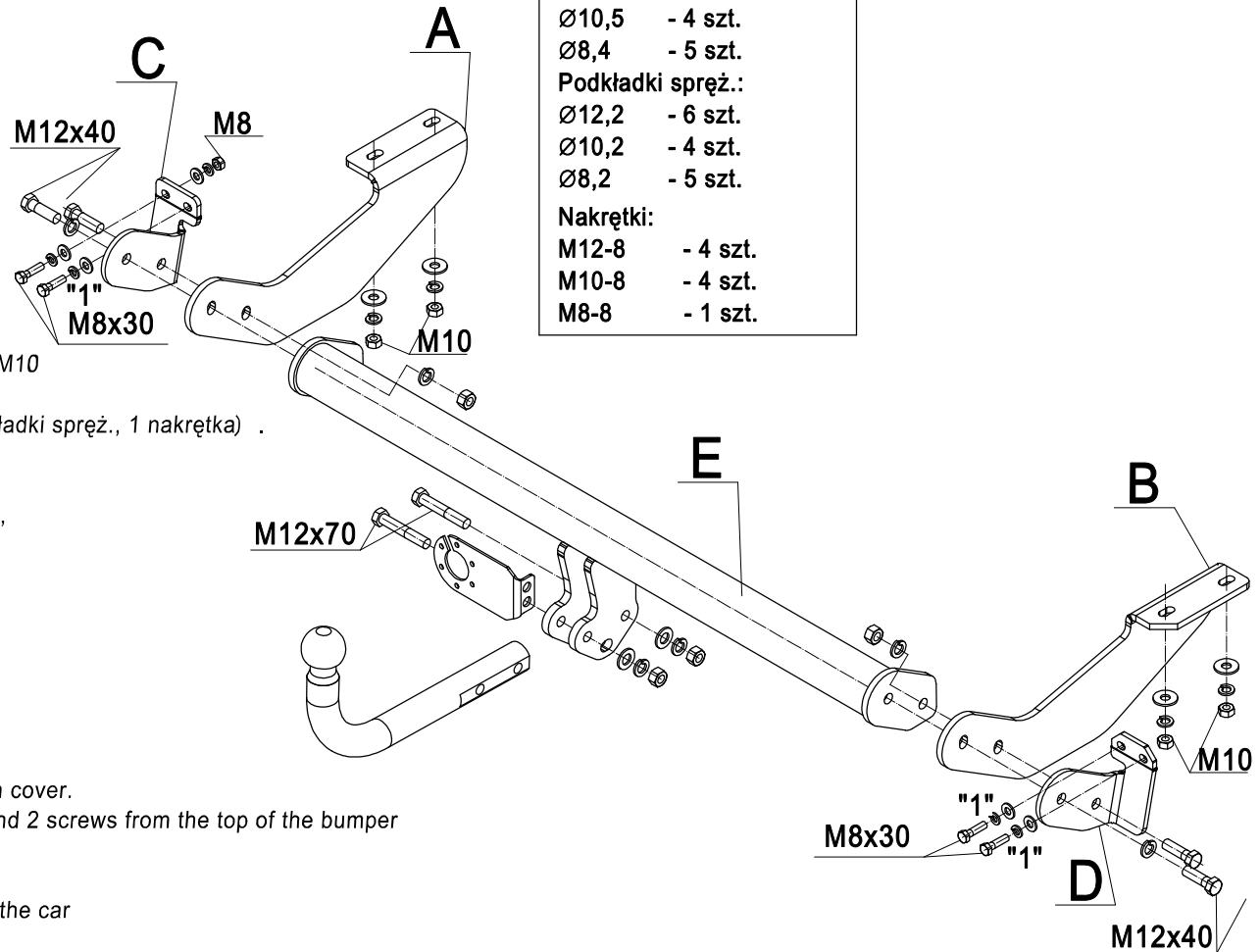
( demontaż zderzaka bez jego cięcia)

- Zdemontować zderzak.
- a) usunąć 1 śrubę z nadkoli oraz 1 śrubę po odwinięciu pokrycia nadkoli.  
b) usunąć 3 śruby i 5 elementów mocujących z tworzywa sztucznego ze spodu zderzaka oraz 2 śruby z górnej części zderzaka (pod plastikową płytą ochronną po opuszczeniu tylnej ścianki) .  
c) usunąć plastikowe elementy z boku zderzaka (pod tylną ścianką) .
- Usunąć 3 śruby M8 (oś "1" ), którymi belka zderzeniowa jest mocowana do smochodu (nie będą już potrzebne) . Belkę zderzeniową pozostawić w pierwotnej pozycji.
- Zamontować ramiona A i B luźno do spodu samochodu za pomocą nakrętek M10 (podkładki, podkładki spręż. )
- Zamontować luźno wsporniki C i D za pomocą śrub M8x30 (podkładki, podkładki spręż., 1 nakrętka) .
- Zamontować belkę główną E między wsporniki A, B oraz C, D.
- Dokęcić wszystkie śruby momentami wg tabeli.
- Przykręcić kulę i blachę gniazda elektrycznego śrubami M12X70 (podkładki, podkładki sprężyste, nakrętki) . Momenty dokręcenia wg tabeli.
- Podłączyć instalację elektryczną wg instrukcji fabrycznej samochodu.
- Zamontować wszystkie elementy usunięte wymienione w punkcie 1 i 2.

### Fitting instructions:

(removing the bumper and without cutting it)

- Remove the bumper.
- a) remove 1 bolt from wheel arches and 1 bolt after unwinding the wheel arch cover.  
b) remove 3 screws and 5 plastic fasteners from the bottom of the bumper and 2 screws from the top of the bumper (under the plastic protective plate after lowering the back).  
c) remove plastic elements from the side of the bumper (under the rear wall).
- Remove the 3 bolts M8 (axle "1") with which the impact beam is attached for the car (they will no longer be needed). Leave the impact beam in original position.
- Mount arms A and B loosely to the bottom of the car using the nuts M10 (washers, spring washers).
- Mount loosely the brackets C and D with the bolts M8x30 (washers, spring washers, 1 nut).
- Mount the main beam E between the arms A, B and brackets C, D.
- Tighten all bolts according to the table.
- Fix the ball and the electric socket plate with M12X70 screws (washers, spring washers, nuts). Tightening torques according to table.
- Connect the electrical installation according to the car's factory instructions.
- Install all removed components listed in items 1. and 2.



### Zestaw śrubowy:

#### Śruby:

M12X70-8.8 - 2 szt.

M12x40-8.8 - 4 szt.

M8x30-8.8 - 4 szt.

#### Podkładki:

Ø13 - 2 szt.

Ø10,5 - 4 szt.

Ø8,4 - 5 szt.

#### Podkładki spręż.:

Ø12,2 - 6 szt.

Ø10,2 - 4 szt.

Ø8,2 - 5 szt.

#### Nakrętki:

M12-8 - 4 szt.

M10-8 - 4 szt.

M8-8 - 1 szt.

### Momenty przykręcenia nakrętek i śrub ( 8.8)

### Torque settings for nuts and bolts ( 8.8)

M6 - 11 Nm; M8 - 25 Nm; M10 - 55 Nm; M12 - 85 Nm