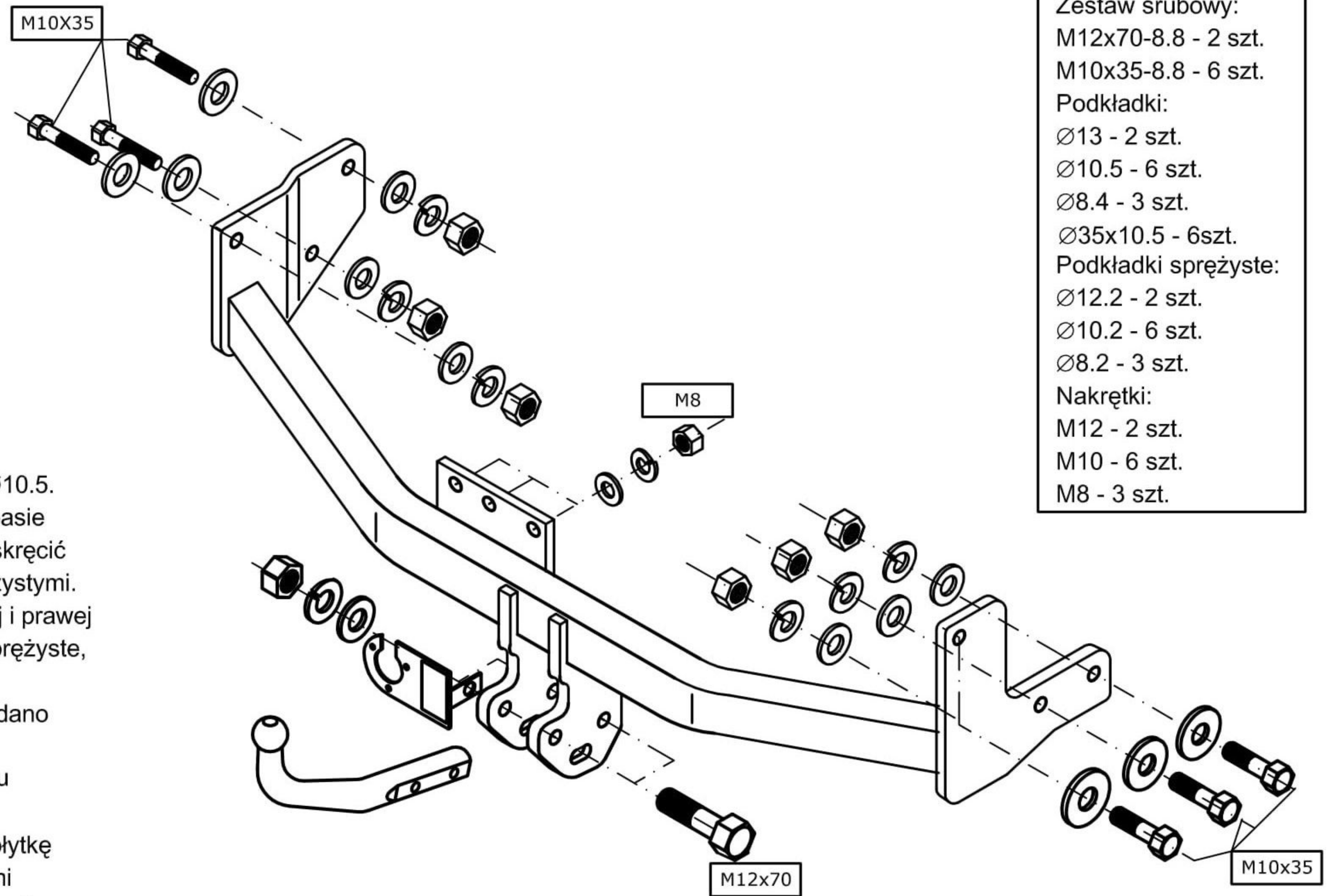


Peugeot 306 sedan

Rok prod. 1994 - 2001

Instrukcja montażu zaczepu kulowego.

1. Rozwiercić dolne otwory w podłużnicy lewej i prawej - od strony pasa tylnego - do średnicy $\varnothing 10.5$.
2. Powiesić zaczep na wystających szpilkach w pasie tylnym (od strony wewnętrznej podłużnic) i skrócić nakrętkami M8 z podkładkami zwykłymi i sprężystymi.
3. Przykręcić korpus do podłużnic od strony lewej i prawej śrubami M10x35 stosując podkładki zwykłe, sprężyste, powiększone i nakrętki M10.
4. Wszystkie śruby przykręcić momentami jak podano niżej w tabeli.
5. W razie potrzeby wykonać wycięcie w zderzaku tylnym na hak kulisty.
6. Przykręcić część kulistą zaczepu hakowego i płytkę gniazdka stosując śruby M12x70 z podkładkami zwykłymi, sprężynowymi, momentami jak w tabeli.
7. Wszystkie elementy złączone dodano do wyposażenia zaczepu hakowego.
8. Połączyć przewody elektryczne gniazdka zgodnie z instrukcją fabryczną samochodu. (Zaleca się wykonanie na autoryzowanej stacji obsługi).



Wielkość momentu skręcającego dla śrub i nakrętek (o wł. mech. 8.8)
M8 - 25Nm M10 - 50Nm M12 - 85Nm M16 - 200Nm