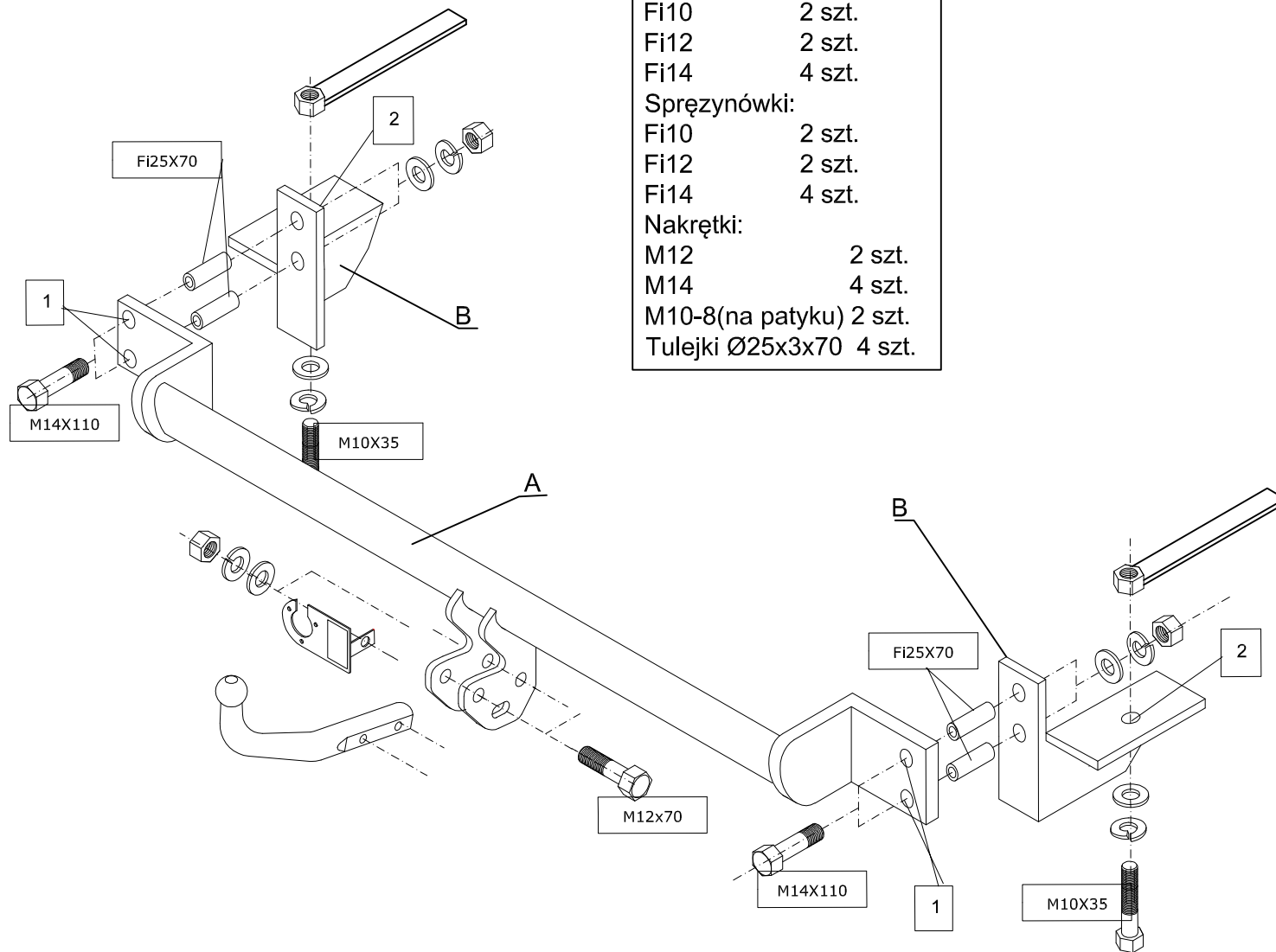


# Opel Zafira, (rok prod. 1998-2005),

## Instrukcja montażu:

Zdjąć zderzak i odkręcić belkę zderzeniową. Wyznaczyć środek pojazdu i w punktach 1 belki haka A w zaznaczonych na tylnym pasie pojazdu wywiercić otwory  $\text{Ø}14,5$  i powiększyć je do średnicy tulejek. W wykonane otwory wsunąć tulejki  $\text{Ø}25 \times 70 \text{ mm}$  i zabezpieczyć przed korozją i przełożyć przez tulejki śruby M14X110 a następnie skręcić luźno z elementami B przez tylny pas w pkt. 1 jak narysunku. Przez otwór w pkt. 2 elementu B wywiercić w podłużnicy otwór  $\text{Ø}11$  i skręcić śrubami M10X35 wsuwając w podłużnice blaszki z przyspawanymi nakrętkami M10. Dokręcić wszystkie śruby, zakręcić belkę zderzeniową i założyć zderzak. Dokręcić kulę i blachę gniazda elektrycznego śrubami M12X70. Podłączyć instalację elektryczną.



## Zestaw śrubowy:

### Śruby:

M14X110 4 szt.  
M12X70 2 szt.  
M10X35 2 szt.

### Podkładki:

Fi10 2 szt.  
Fi12 2 szt.  
Fi14 4 szt.

### Sprężynówki:

Fi10 2 szt.  
Fi12 2 szt.  
Fi14 4 szt.

### Nakrętki:

M12 2 szt.  
M14 4 szt.  
M10-8(na patyku) 2 szt.  
Tulejki  $\text{Ø}25 \times 3 \times 70$  4 szt.



Moment skręcający dla śrub i nakrętek: M8-25Nm; M10-55Nm; M12-85Nm; M14-135Nm ;M16-195Nm.