

Honda Jazz II, 5 drzwi, (GD/GE)

Rok prod: 2002–2008



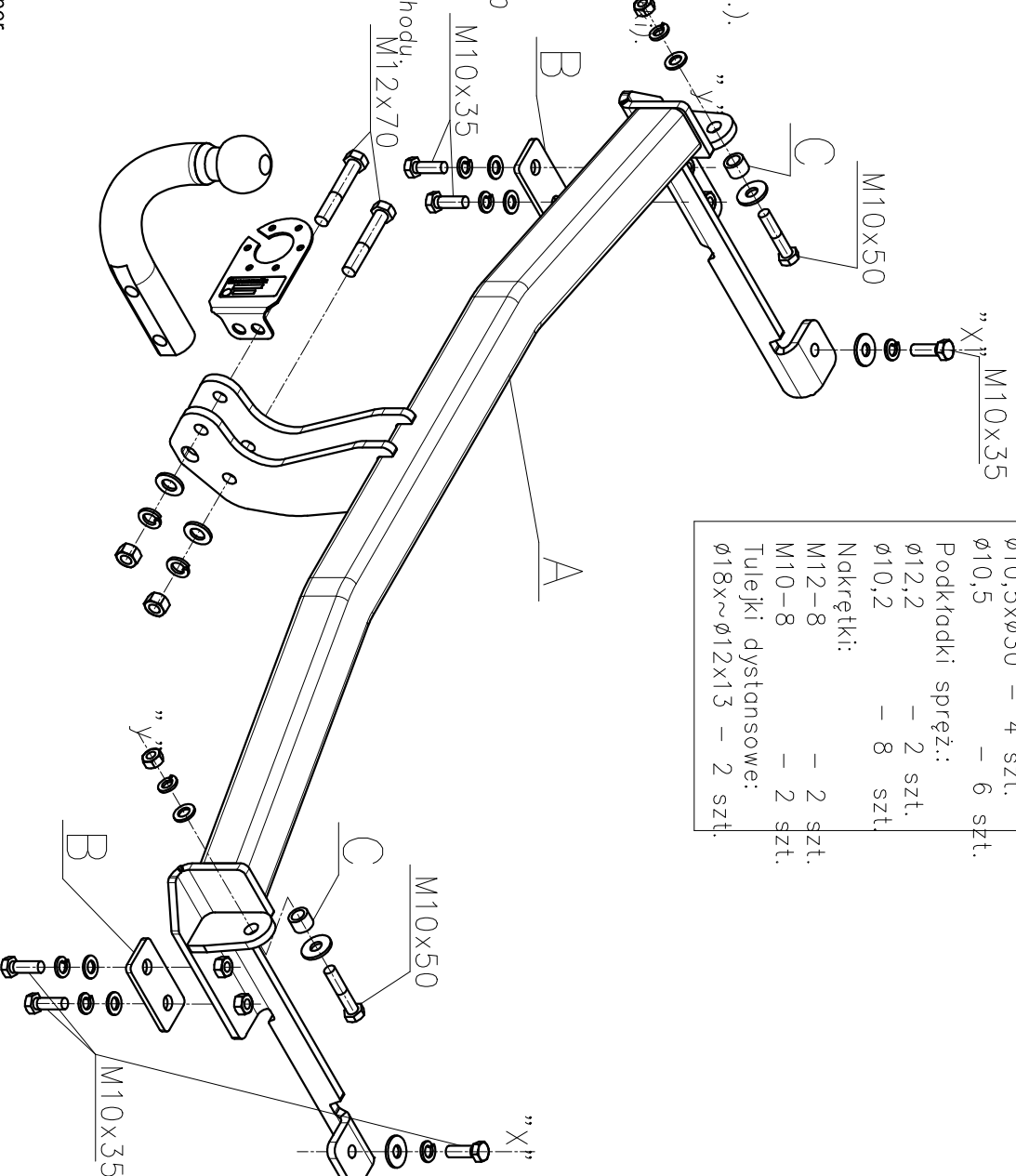
Instrukcja montażu:

(demontaż zderzaka i jego podcięcie)

1. Zdemontować zderzak tylny z metalowymi odbojnikami, odbojniki nie będą ponownie wykorzystane.
2. Odkręcić ostony boczne wewnątrz bagażnika.
3. Odszukać i usunąć zaślepki otworów montażowych.
4. Wsunąć ramiona belki głównej A do podłużnic i przykręcić śrubami M10x35 do podłużnic –
w miejscu spawanych nakrętek wraz z podkładkami B (podkładki powiększone (oś "x"), podkładki i podkładki spręż.).
5. W osiach "y" wierceć otwory $\varnothing 11$. Skręcić śrubami M10x50 stosując tulejki dystansowe C
- (podkładki powiększone, podkładki, podkładki sprężyste, nakrętki).
6. Dokęcić wszystkie śruby momentami wg tabeli.
7. Wyciąć zderzak na tapki kuli na wysokość ~ 80 mm od spodu zderzaka.
8. Zamontować zderzak tylny oraz ostony boczne w bagażniku.
9. Przykręcić kulę i blachę gniazda elektrycznego śrubami M12x70 (podkładki, podkładki sprężyste, nakrętki). Momenty dokręcenia wg tabeli.
10. Podłączyć instalację elektryczną wg instrukcji fabrycznej samochodu.

Fitting instructions: (disassembly of the bumper and its undercutting)

1. Remove the rear bumper with metal bumpers, the bumpers will not be reused.
2. Unscrew the side covers inside the luggage compartment.
3. Find and remove the plugs of the mounting holes.
4. Insert the arms of the main beam A into the stringers and fix with bolts M10x35 to the stringers - in the place of welded nuts with washers B (enlarged washers ("x" axis) washers and spring washers).
5. In "y" axes, drill holes $\varnothing 11$. Fix with M10x50 bolts using distance slives C (enlarged washers, washers, spring washers, nuts).
6. Tighten all bolts according to the table torque.
7. Cut the bumper on the ball feet to a height of ~ 80 mm from the bottom of the bumper.
8. Install the rear bumper and side covers in the trunk.
9. Fix the ball and the electric plate with M12x70 screws (washers, spring washers, nuts). Tightening torques according to table.
10. Connect the electrical installation according to the car's factory instructions.



Zestaw śrubowy:	
Śruby:	
M12x70–8.8	– 2 szt.
M10x50–8.8	– 2 szt.
M10x35–8.8	– 6 szt.
Podkładki:	
$\varnothing 13$	– 2 szt.
$\varnothing 10,5 \times \varnothing 30$	– 4 szt.
$\varnothing 10,5$	– 6 szt.
Podkładki spręż.:	
$\varnothing 12,2$	– 2 szt.
$\varnothing 10,2$	– 8 szt.
Nakrętki:	
M12–8	– 2 szt.
M10–8	– 2 szt.
Tulejki dystansowe:	
$\varnothing 18 \times \sim \varnothing 12 \times 13$	– 2 szt.

– 2 szt.
– 2 szt.
– 6 szt.

Momenty przykręcenia nakrętek i śrub (8.8)
Torque settings for nuts and bolts (8.8)

M6 – 11 Nm; M8 – 25 Nm; M10 – 55 Nm; M12 – 85 Nm