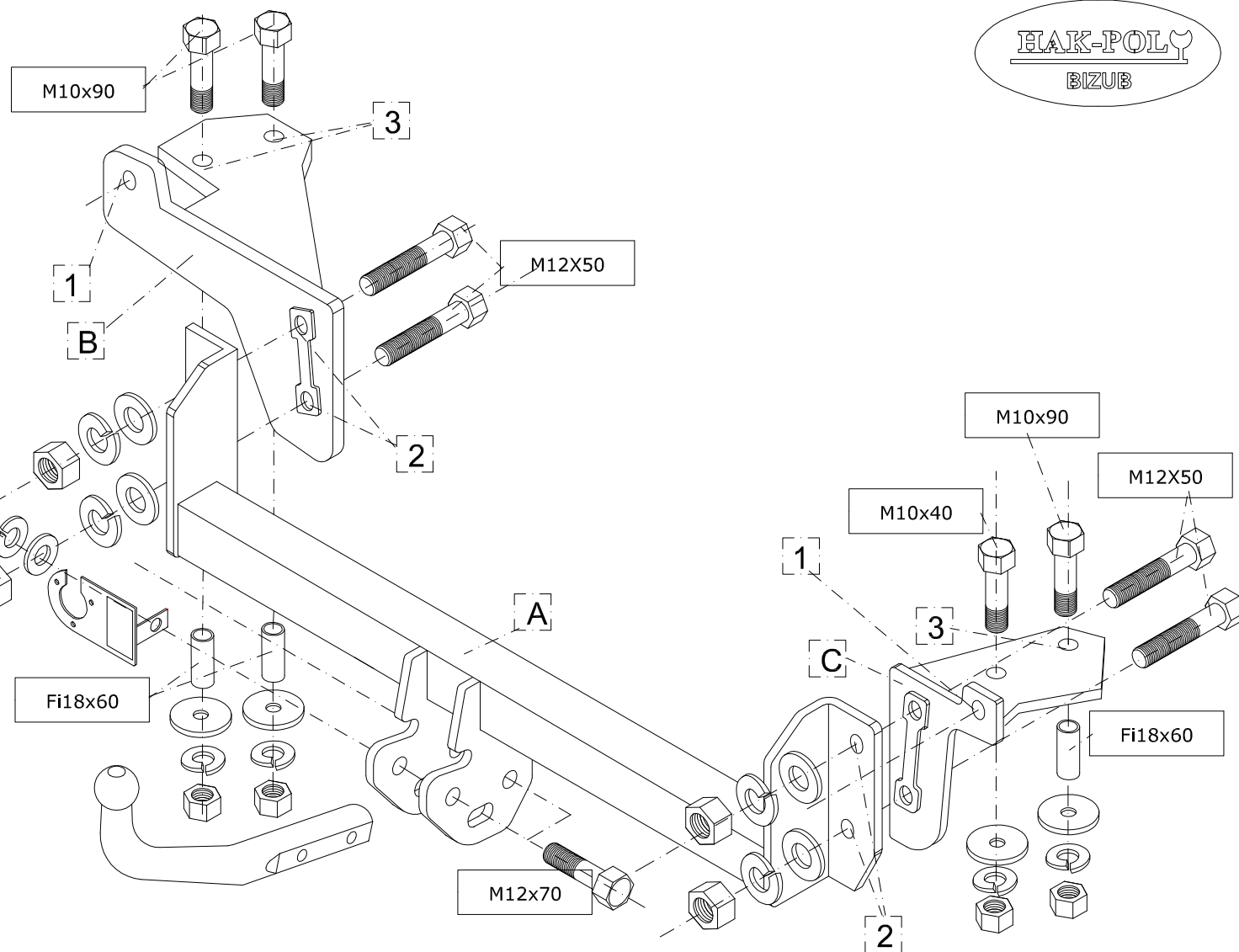


Daewoo Lanos (htb), (rok prod. 1997-2003),

Zdjąć zderzak i wyznaczyć środek pojazdu. Element B i C ustawić we wnęce koła w sposób, aby otwory 1 w/w elementów pokryły się z otworami mocowania zderzaka, a płyty poziome wsporników B i C równo leżały na podłodze. W punktach 2 od strony bagażnika zaznaczyć punktami otwory w tylnym pasie. Ustawić belkę A w poziomie, żeby środek kuli pokrywał się ze środkiem pojazdu, a otwory 2 belki pokryły się z zaznaczonymi punktami w tylnym pasie pojazdu, po czym należy wywiercić otwory 2. Przez wykonane otwory zamocować wstępnie belkę A z elementami B i C w pkt.2. (Elementy B i C wkładamy od strony bagażnika). W punktach 3 wspornika lewego i prawego wywiercić pionowo w dół otwory $\phi 10.5$ przez podłużnice. Zdjąć elementy B i C. Wykonane otwory 3 powiększyć do $\phi 19$ i umieścić w nichtulejki $\phi 18 \times 60$ i skrócić śrubami w/g rysunku.



Moment skręcający dla śrub i nakrętek M8 25Nm; M10 55Nm; M12 85Nm; M14 135Nm ;M16 195Nm.