

Fiat Panda II, 2WD, (5 drzwi)

Rok prod: 09.2003-02.2012

60206

Instrukcja montażu:

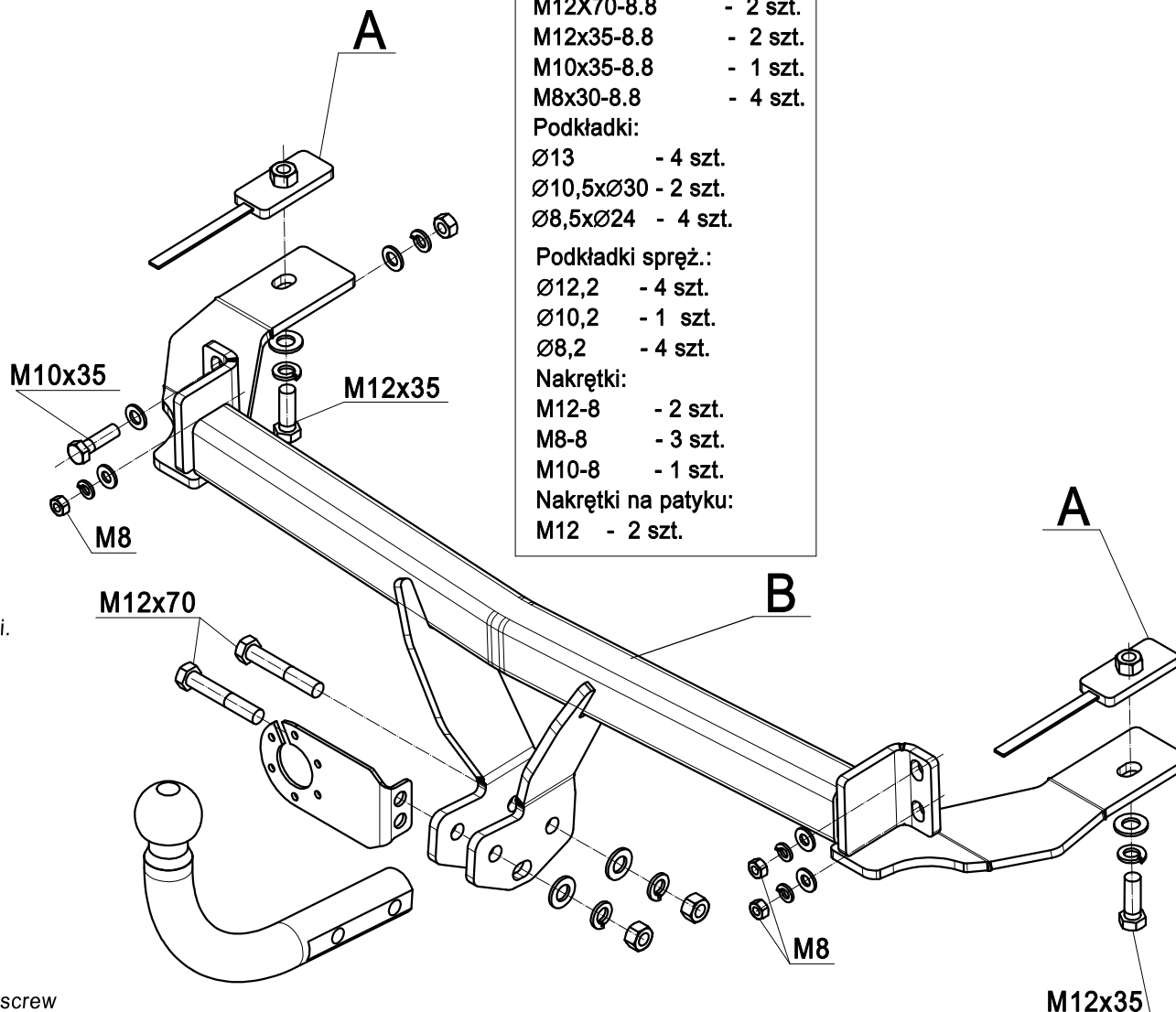
(demontaż zderzaka, bez jego cięcia)

1. Odmocować zderzak.
2. Opuścić tłumnik z tylnego zawieszenia.
3. Odkręcić belkę zderzeniową - nie będzie już potrzebna.
4. Usunąć jeden nit blachy termicznej (bliżej tyłu), odgiąć blachę do włożenia "nakrętki na patyku".
5. Przykręcić luźno do tylnego pasa ramę główną B nakrętkami M8 i śrubą M10x35 (podkładki, podkładki sprężyste, nakrętka) lub rzadziej w innym przypadku śrubami M8x30 (podkładki, podkładki sprężyste) .
6. Przez technologiczne otwory w podłużnicach włożyć "nakrętki na patyku" A i przykręcić śrubami M12x35 (podkładki, podkładki sprężyste) .
7. Dokęcić wszystkie śruby momentami wg tabeli.
8. Zamontować blachę termiczną (można użyć wkrętu samogwintującego) i tłumnik oraz zderzak.
9. Przykręcić kulę i blachę gniazda elektrycznego śrubami M12X70 (podkładki, podkładki sprężyste, nakrętki) . Momenty dokręcenia wg tabeli.
10. Podłączyć instalację elektryczną wg instrukcji fabrycznej samochodu.

Fitting instructions:

(disassembly of the bumper, without cutting it)

1. Unfasten the bumper.
2. Lower the muffler from the rear suspension.
3. Remove one rivet of the thermal plate (closer to the back), bend the plate to inserting a "nut on a stick".
4. Unscrew the impact beam - it will no longer be needed.
5. Screw the main frame B loosely to the rear belt with M8 nuts and the M10x35 screw (washers, spring washers) or less otherwise, with M8x30 screw (washers, spring washers).
6. Insert the "nuts on a stick" in the technological holes in the stringers and tighten with M12x35 bolts (washers, spring washers) .
7. Tighten all bolts according to the table torque.
8. Reassemble the thermal sheet (you can use a self-tapping screw), the muffler and the bumper.
9. Fix the ball and the electric plate with M12X70 screws (washers, spring washers, nuts). Tightening torques according to table.
10. Connect the electrical installation according to the car's factory instructions.



Zestaw śrubowy:

Śruby:

M12X70-8.8	- 2 szt.
M12x35-8.8	- 2 szt.
M10x35-8.8	- 1 szt.
M8x30-8.8	- 4 szt.

Podkładki:

Ø13	- 4 szt.
Ø10,5xØ30	- 2 szt.
Ø8,5xØ24	- 4 szt.

Podkładki spręż.:

Ø12,2	- 4 szt.
Ø10,2	- 1 szt.
Ø8,2	- 4 szt.

Nakrętki:

M12-8	- 2 szt.
M8-8	- 3 szt.
M10-8	- 1 szt.

Nakrętki na patyku:

M12	- 2 szt.
-----	----------

Momenty przykręcenia nakrętek i śrub (8.8)
Torque settings for nuts and bolts (8.8)
M6 - 11 Nm; M8 - 25 Nm; M10 - 55 Nm; M12 - 85 Nm

Fiat Panda II, 2WD, (5 drzwi)

Rok prod: 09.2003-02.2012

Instrukcja montażu:

(demontaż zderzaka, bez jego cięcia)

1. Odmocować zderzak.
2. Opuścić tłumik z tylnego zawieszenia.
3. Odkręcić belkę zderzeniową - nie będzie już potrzebna.
4. Usunąć jeden nit blachy termicznej (bliżej tyłu) , odgiąć blachę do włożenia "nakrętki na patyku".
5. Przykręcić luzno do tylnego pasa ramę główną B nakrętkami M8 i śrubą M10x35 (podkładki, podkładki sprężyste, nakrętka) lub rzadziej w innym przypadku śrubami M8x30 (podkładki, podkładki sprężyste) .
6. Przez technologiczne otwory w podłużnicach włożyć "nakrętki na patyku" A i przykręcić śrubami M12x35 (podkładki, podkładki sprężyste) .
7. Dokęcić wszystkie śruby momentami wg tabeli.
8. Zamontować blachę termiczną (można użyć wkrętu samogwintującego) i tłumik oraz zderzak.
9. Przykręcić kulę i blachę gniazda elektrycznego śrubami M12X70 (podkładki, podkładki sprężyste, nakrętki) . Momenty dokręcenia wg tabeli.
10. Podłączyć instalację elektryczną wg instrukcji fabrycznej samochodu.

Fitting instructions:

(disassembly of the bumper, without cutting it)

1. Unfasten the bumper.
2. Lower the muffler from the rear suspension.
3. Remove one rivet of the thermal plate (closer to the back), bend the plate to inserting a "nut on a stick".
4. Unscrew the impact beam - it will no longer be needed.
5. Screw the main frame B loosely to the rear beam with M8 nuts and the M10x35 screw (washers, spring washers) or less otherwise, with M8x30 screw (washers, spring washers).
6. Insert the "nuts on a stick" in the technological holes in the stringers and tighten with M12x35 bolts (washers, spring washers) .
7. Tighten all bolts according to the table torque.
8. Reassemble the thermal sheet (you can use a self-tapping screw), the muffler and the bumper.
9. Fix the ball and the electric plate with M12X70 screws (washers, spring washers, nuts). Tightening torques according to table.
10. Connect the electrical installation according to the car's factory instructions.

Zestaw śrubowy:

Śruby:		
M12X70-8.8	- 2 szt.	
M12x35-8.8	- 2 szt.	
M10x35-8.8	- 1 szt.	
M8x30-8.8	- 4 szt.	

Podkładki:

Ø13	- 4 szt.
Ø10,5xØ30	- 2 szt.
Ø8,5xØ24	- 4 szt.

Podkładki spręż.:

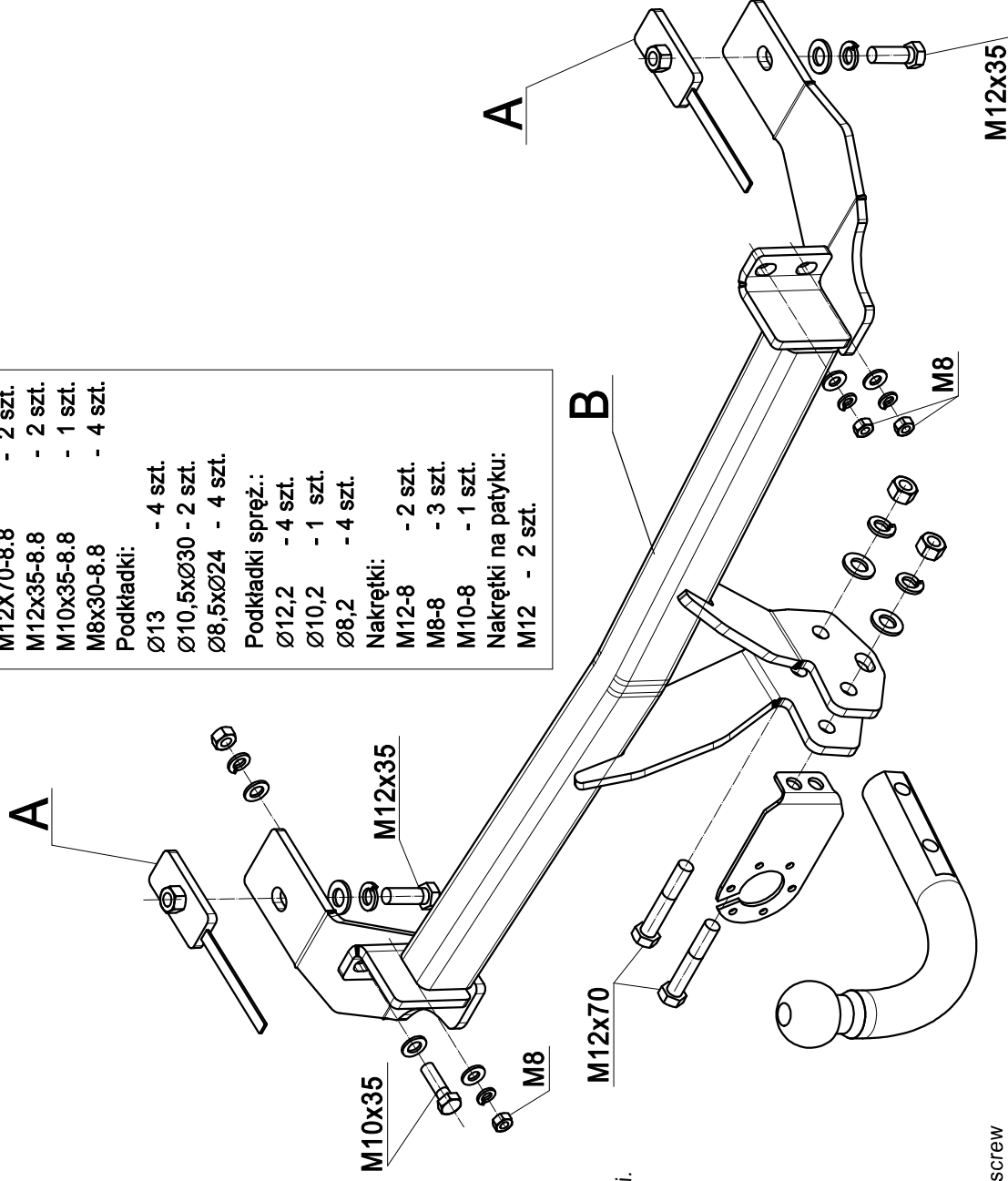
Ø12,2	- 4 szt.
Ø10,2	- 1 szt.
Ø8,2	- 4 szt.

Nakrętki:

M12-8	- 2 szt.
M8-8	- 3 szt.
M10-8	- 1 szt.

Nakrętki na patyku:

M12	- 2 szt.
-----	----------



Momenty przykręcenia nakrętek i śrub (8.8)
Torque settings for nuts and bolts (8.8)

M6 - 11 Nm; M8 - 25 Nm; M10 - 55 Nm; M12 - 85 Nm