

BMV Seria 1: 2D Coupe (E82) oprócz 135i, rok prod: 2007-2011
 3D (E81), rok prod: 2007-2011
 5D (E87), rok prod: 3004-2011
 BMV Seria 3: 4D (E90) oprócz 335i oraz 335d, rok prod: 03.2005-2012
 Touring (E91), rok prod: 10.2005-01.2013



Zestaw śrubowy:
 Śruby:
 M12X70-8.8 - 2 szt.
 Podkładki:
 Ø13 - 2 szt.
 Podkładki spręż.:
 Ø12,2 - 2 szt.
 Nakrętki:
 M12-8 - 2 szt.

Instrukcja montażu:

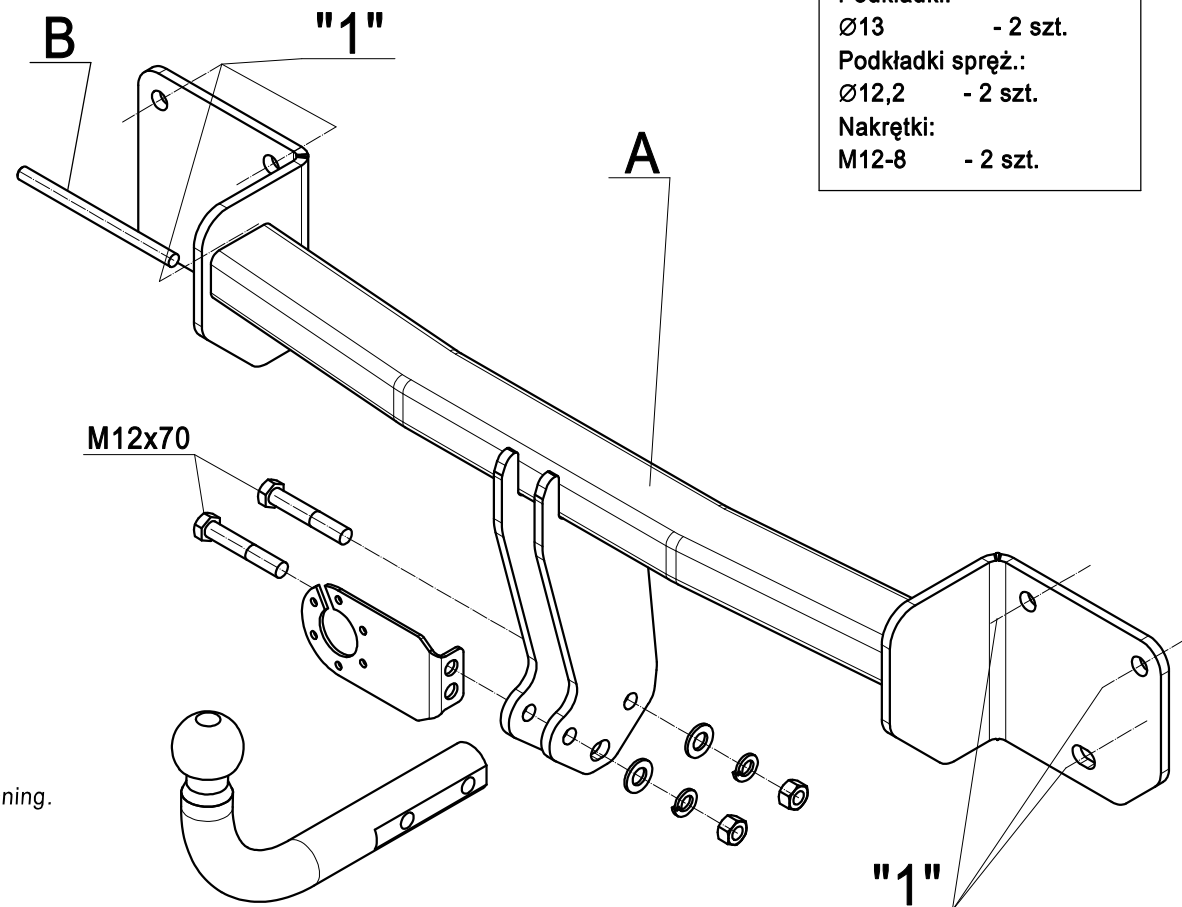
(demontaż zderzaka i podcięcie osłony)

1. Zdemontować zderzak tylny zdjęć mocowanie wraz z dolnymi osłonami.
2. Opuścić tłumnik z uchwyty, zdjąć mocowanie (wersja E81, E87, E90, E91) .
3. Zdemontować belkę zderzeniową - nie będzie dalej wykorzystywana, zachować części złączne do dalszego montażu.
4. Przyłożyć belkę główną A do tylnego pasa na wystające szpilki i przykręcić częściami złącznymi pozostałymi z demontażu belki zderzeniowej (osie "1") .
5. Zawiesić tłumnik zakładając elementy mocujące na pręt B - dla wersji wg pkt. 2.
6. Dokęcić wszystkie śruby momentami wg tabeli.
7. Wykonać podcięcie w dolnej osłonie.
8. Zawiesić zderzak wraz z osłonami dolnymi.
9. Przykręcić kulę i blachę gniazda elektrycznego śrubami M12X70 (podkładki, podkładki sprężyste, nakrętki) . Momenty dokręcenia wg tabeli.
10. Podłączyć instalację elektryczną wg instrukcji fabrycznej samochodu.

Installation instructions:

(disassembly of the bumper and undercut the cover)

1. Remove the rear bumper together with the covers.
2. Lower the silencer from the holder (E81, E87, E90, E91 versions) , remove the fastening.
3. Remove impact beam (the beam will not be re-used), keep fasteners .
4. Apply the main beam A to the rear belt on protruding pins and tighten using the fasteners previously disassembled.
5. Hang the silencer by putting the fasteners - on the B rod (for the version according point .2) .
6. Tighten all bolts according to the torque setting in the table.
7. Make the undercut in the lower cover.
8. Install the bumper to the car together with the covers.
9. Fix the ball and the electric plate with M12X70 screws (washers, spring washers, nuts). Tightening torques according to table.
10. Connect the electrical installation according to the car's factory instructions.



Momenty przykręcenia nakrętek i śrub (8.8)
 Torque settings for nuts and bolts (8.8)
 M6 - 11 Nm; M8 - 25 Nm; M10 - 55 Nm; M12 - 85 Nm