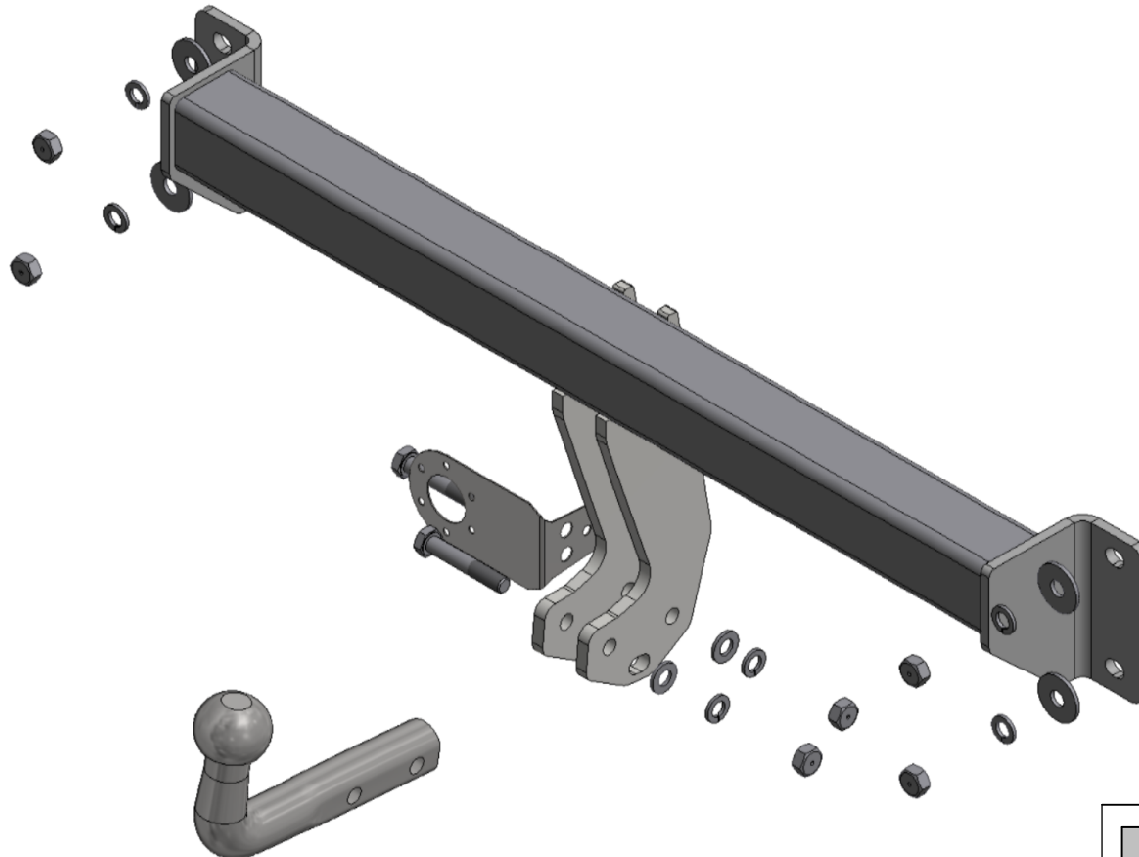


1. Zdemontować zderzak
2. Zdemontować belkę zderzeniową nie będzie już użyta
3. W miejsce belki zderzeniowej zamontować belkę haka
4. Dokręcić belkę haka nakrętkami M12 wraz z podkładką powiększoną M12*35 i podkładką sprężystą
5. W dolnej części zderzaka wykonać wycięcie na wyjście łap mocujących część kulistą o wymiarach 20(głębokość) i 90 mm szerokie
6. Podłączyć moduł gniazda haka (nie jest częścią wyposażenia)
7. Zamontować z powrotem zderzak i wszystkie elementy wcześniej zdemontowane.
8. Przykręcić część kulistą haka wraz z mocowaniem gniada elektrycznego.

LISTA CZĘŚCI			
ELEMENT	ILOŚĆ	NR CZĘŚCI	OPIS
1	1	Belka Zaczepu	
2	1	Blacha mocująca gniazdo	
3	1	kula	
4	4	DIN 9021 - 13*35	Podkładka
5	6	DIN 127 - A 12	Podkładka sprężysta
6	6	DIN 934 - M12	Nakrętka
7	2	DIN 931-1 - M12 x 70	Śruba z łbem sześciokątnym
8	2	DIN 125 - A 13	Podkładka



bizub
www.bizub.pl

Fabryka Haków Holowniczych
05-825 Grodzisk Mazowiecki
+4822724 3186
507 032 098

Zaczep Kulowy BMW E83 oraz E83 LCI
2004-04 2010

Nr Katalogowy	
D=10.9 kN	max nacisk pionowy S=80kg Uciąg max. R= 2000 kg

TABELA

M6	M8	M10	M12	M14	M16
11 Nm	25 Nm	50 Nm	87 Nm	138 Nm	210 Nm