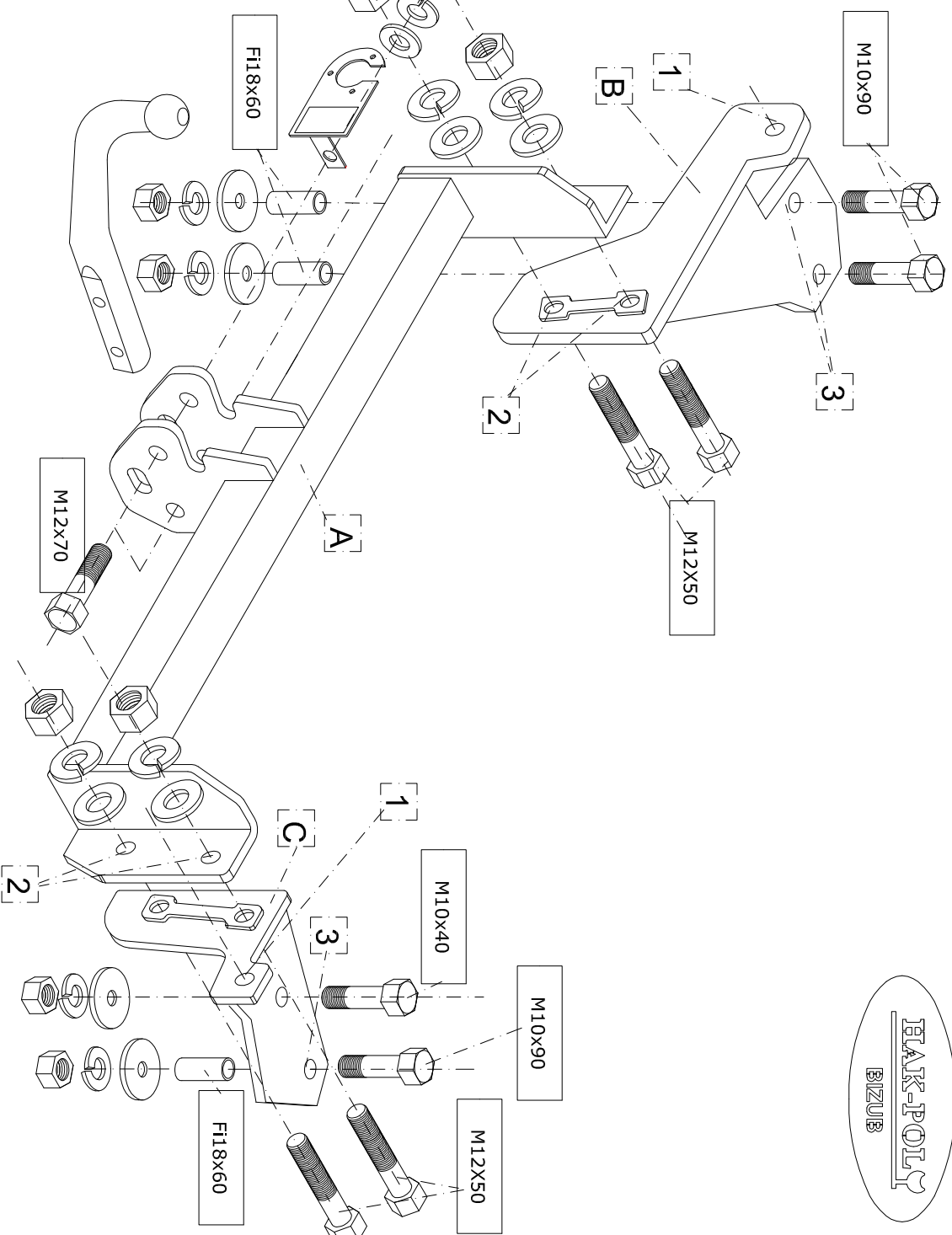


# Daewoo Lanos (htb), (rok prod. 1997-2003),

BIK-POL  
BIZUB

Zdjąć zderzak i wyznaczyć środek pojazdu. Element B i C ustawić we wnęce koła w sposób, aby otwory 1/w/w elementów pokryły się zotworami mocowania zderzaka, a płyty poziome wsporników B i c równo leżały na podłodze. W punktach 2 od stony bagażnika zaznaczyć punktami otwory w tylnym pasie. Ustawić belkę haka A w poziomie, żeby środek kuli pokrywał się ze środkiem pojazdu a otwory 2 belki pokryły się z zaznaczonymi punktami w tylnym pasie pojazdu, po czym należy wywiercić otwory 2. Przez wykonane otwory zamocować wstępnie belkę A z elementami B i C w pkt.2.(Elementy B i C wkładamy od strony bagażnika). W punktach 3 wspornika lewego i prawego wywiercić pionowo w dół otwory fi10.5 przez podłużnice. Zdjąć elementy B i C. Wykonane otwory 3 powiększyć do fi19 i umieścić w nich tulejki fi18X60 i skręcić śrubami w/g rysunku.



Moment skręcający dla śrub i nakrętek M8 25Nm; M10 55Nm; M12 85Nm; M14 135Nm ;M16 195Nm.